

# Új hálózatok Új időszámítás

**CritCom**   
Kritikus Kommunikációért Egyesület



**Pro • M** Zrt.

## LEG-ek hálózata Network of RECORDS

• A leggyorsabban kiépített hálózat: 421 nap  
• Network with fastest construction - built in  
• 421 days

• A legtöbb készenléti szerv felhasználó:  
• 26 szervezet

• The most public safety services acting  
• as users of the system: 26 organizations

• A legdinamikusabb használatbavétel:  
• több mint 37 ezer felhasználó

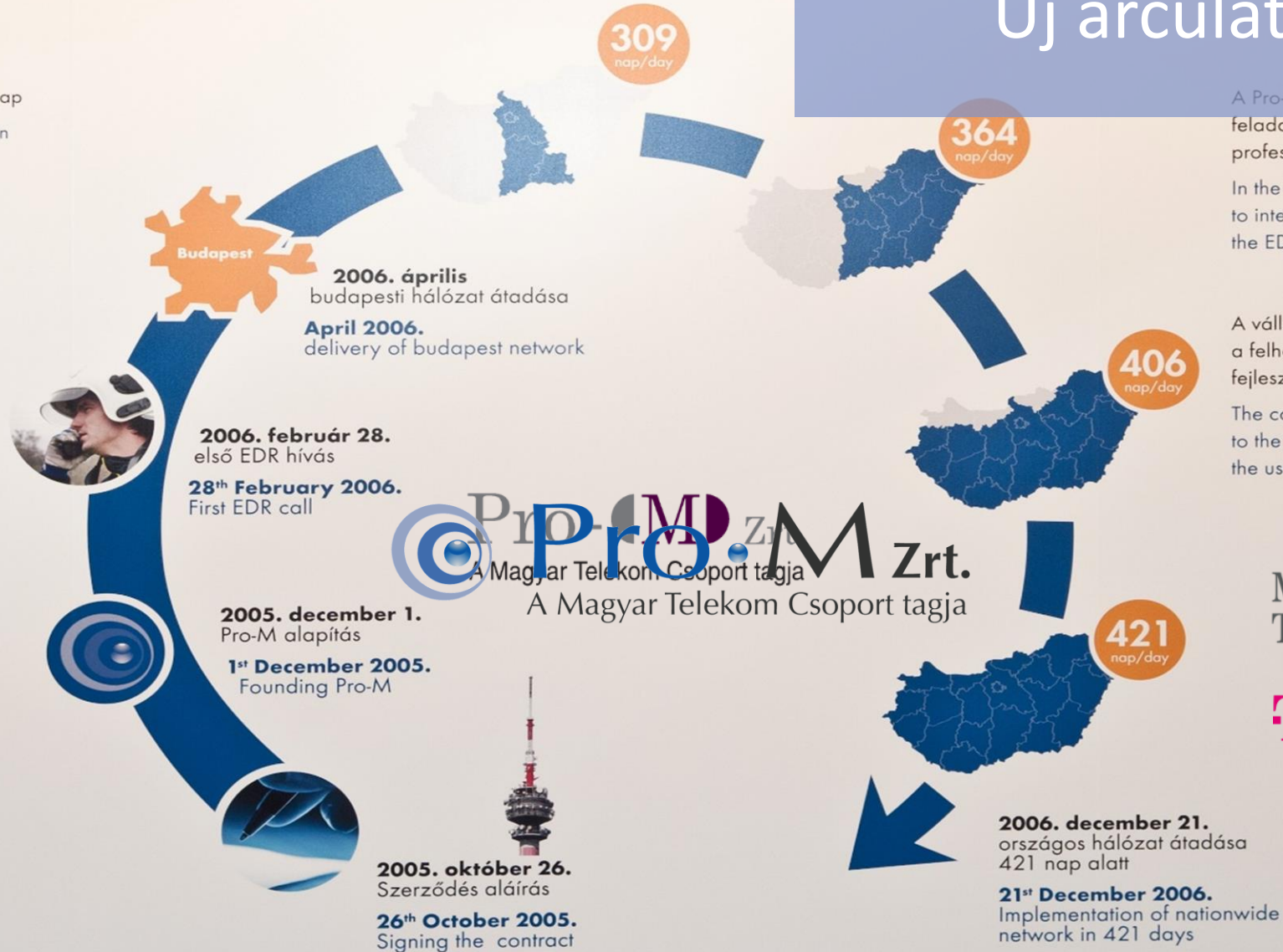
• Most dynamic bringing into use:  
• more than 37,000 users

### Az EDR számokban:

- Előfizetői kapacitás: 42 ezer felhasználó
- Megbízhatóság: több mint 99,9%
- Bázisállomások: 270 db
- Mobil bázisállomások: 5 db az időszakos helyi forgalmi igények ellátására

### EDR in numbers:

- Subscriber capacity: 42,000 users
- Network availability: above 99,9%
- Base stations: 270
- Mobile base stations: 5 for the management of temporary local traffic demand



## Új arculat 2008

A Pro-M a jövőben is elsődleges feladatának tekinti az EDR integrálását, professzionális üzemeltetését.

In the future Pro-M is to maintain its aim to integrate and professionally operate the EDR system.

A vállalat továbbra is elkötelezett a felhasználói igényeknek megfelelő fejlesztések iránt.

The company remains committed to the improvement according to the user's needs.

## LEG-ek hálózata Network of RECORDS

• A leggyorsabban kiépített hálózat: 421 nap  
• Network with fastest construction - built in 421 days

• A legtöbb készenléti szerv felhasználó: 26 szervezet

• The most public safety services acting as users of the system: 26 organizations

• A legdinamikusabb használatbavétel: több mint 37 ezer felhasználó

• Most dynamic bringing into use: more than 37,000 users

### Az EDR számokban:

- Előfizetői kapacitás: 42 ezer felhasználó
- Megbízhatóság: több mint 99,9%
- Bázisállomások: 270 db
- Mobil bázisállomások: 5 db az országban helyi forgalmi igények ellátására

### EDR in numbers:

- Subscriber capacity: 42,000 users
- Network availability: above 99,9%
- Base stations: 270
- Mobile base stations: 5 for the management of temporary local traffic demand



# Állami tulajdon 2012

A Pro-M a jövőben is elsődleges feladatának tekinti az EDR integrálását, professzionális üzemeltetését.

In the future Pro-M is to maintain its aim to integrate and professionally operate the EDR system.

A vállalat továbbra is elkötelezett a felhasználói igényeknek megfelelő fejlesztések iránt.

The company remains committed to the improvement according to the user's needs.

Közszolgáltató



NEMZETI FEJLESZTÉSI  
MINISZTERIUM



Pro.M Zrt.



NISZ  
NEMZETI INFOKOMMUNIKÁCIÓS  
SZOLGÁLTATÓ ZRT.

Készletléti közszolgáltató



BELÜGYMINISZTERIUM  
NEMZETI FEJLESZTÉSI  
MINISZTERIUM

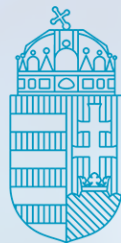


Pro.M Zrt.



NISZ  
NEMZETI INFOKOMMUNIKÁCIÓS  
SZOLGÁLTATÓ ZRT.

Önálló készenléti  
közszolgáltató



DIGITÁLIS  
MAGYARORSZÁG  
ÜGYNÖKSÉG



Pro.M Zrt.



PROFESSZIONÁLIS  
MOBILTÁVKÖZLÉSI NAP  
2024.11.21. EFFEL MŰHELYHÁZ

Pro.M

# Szélessávú PPDR szolgáltatások bevezetése

## EDR technológiai ugrás

# EDR 2.0

- Meglévő TETRA alapú EDR hálózat
- Szélessávú EDR 4G és 5G mobilhálózat

3GPP szabvány szerinti  
központi elemek és rádiós hálózat

# Elvégzett feladatok 2023-2024

- Redundáns 4G és 5G SA maghálózat üzembehelyezése, tesztelése
- Akvirált rádiós infrastruktúra átvizsgálása, leltározása, rádiós mérése, felkészítése a készenléti szolgáltatásra

# EDR Szélessávú hálózat

- Saját maghálózat, önálló rádiós infrastruktúra
- Piaci együttműködéssel 90% területi és  
2025 Q1 98% feletti lakossági
- További bővítéssel 99% területi lefedettség  
legkésőbb 2028 bezárólag

# EDR 2.0 bevezetése

- Pro-M hálózat  
„on air” 2024.06.12
- Szélessávú adatátviteli  
szolgáltatás 2025 Q1
- Hanghívás  
szolgáltatás 2025 Q3



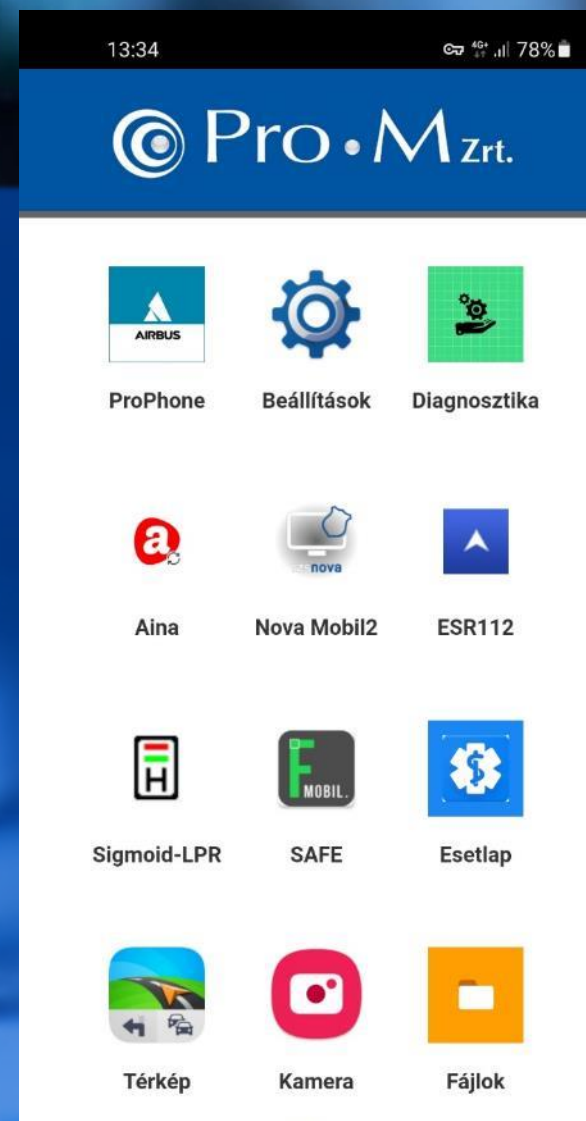
# Egységes EDR szolgáltatás

- TETRA – Szélessáv integráció  
ProPhone szolgáltatás
- Folyamatos átmenet
- Változatlan rendelkezésre állás,  
biztonság és ellátottság
- Felhasználási lehetőségek tárháza



# Alkalmazási lehetőségek tárháza

- Viselhető eszközök
- IoT eszközök, szenzorok
- Szervezetspecifikus mobilalkalmazások
- Kép, videó, fájl továbbítás
- Azonnali üzenetküldés
- Adatbázisok elérése
- + amire jelenleg még nem is gondolunk



# Pilot célú 5G SA hálózat

CEF Digital drives broadband investments in Europe



## 5G FOR SMART COMMUNITIES – 5G4SC



is a new technology offering faster, reliable & secure connectivity for many devices.

contributes to the development of Smart Communities which aim to provide digital innovative services for their citizens.

© Pro•M zrt.

idomsoft



Funded by the  
European Union



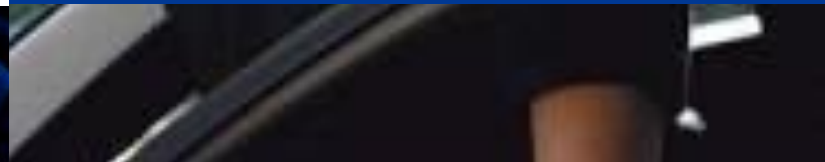
Pro•M

# Integrált kormányzati infokommunikáció

# Központosított hálózatok



Bundesanstalt  
für den Digitalfunk der Behörden und  
Organisationen mit Sicherheitsaufgaben



# Elvárások

Hálózatok  
komplex  
kezelése

Piaci  
szolgáltatás

Összehangolt  
közszolgáltatási  
stratégia és  
fejlesztések

Javuló  
ügyfél-  
élmény

Egységes  
irányítás,  
működés,  
finanszírozás

Hatékony  
döntés és  
végrehajtás

Magasabb  
rendelkezésre  
állás

# Kormányzati infrastruktúrák

KIFÜ egyes közfeladatait a Pro-M Zrt.  
veszi át – 234/2024. (VIII. 8.) Korm. r.

Sulinet

HBONE/DJG



# További kormányzati infrastruktúrák



- Nemzeti Távközlési Gerinchálózat (NTG)
- K-600/KTIR Hírközlési és Informatikai Rendszer
- Köznet
- Zártcélú Rendészeti Hálózat (ZRH)

# Integrált szolgáltatás

Közigazgatás

Piac

Közoktatás  
Felsőoktatás

Készlet és  
Közrendvédelem



Pro.M

Köszönöm a figyelmet