

VANTAGE
TOWERS

V

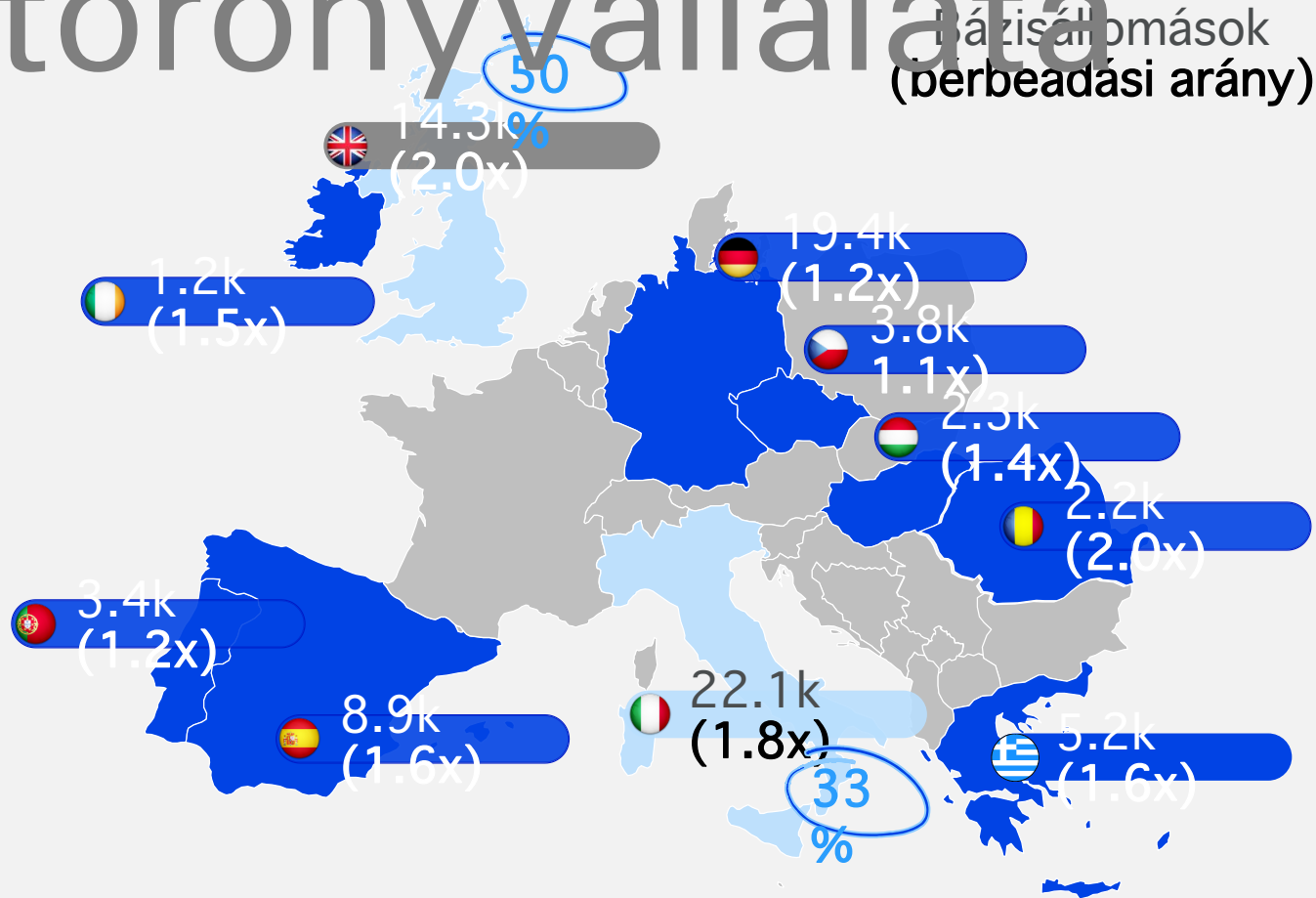
A Jövő Hálózata: A Vantage Towers

14. EDR Nap Konferencia

2024.11.21.

Innováció a

Európa egyik vezető toronyvállalata



88 000 bázisállomás 10 országban



Átlag 1.5x bérbeadási arány



1. vagy 2. pozíció a toronypiacon 10-ből 9 országban

100%
tulajdon

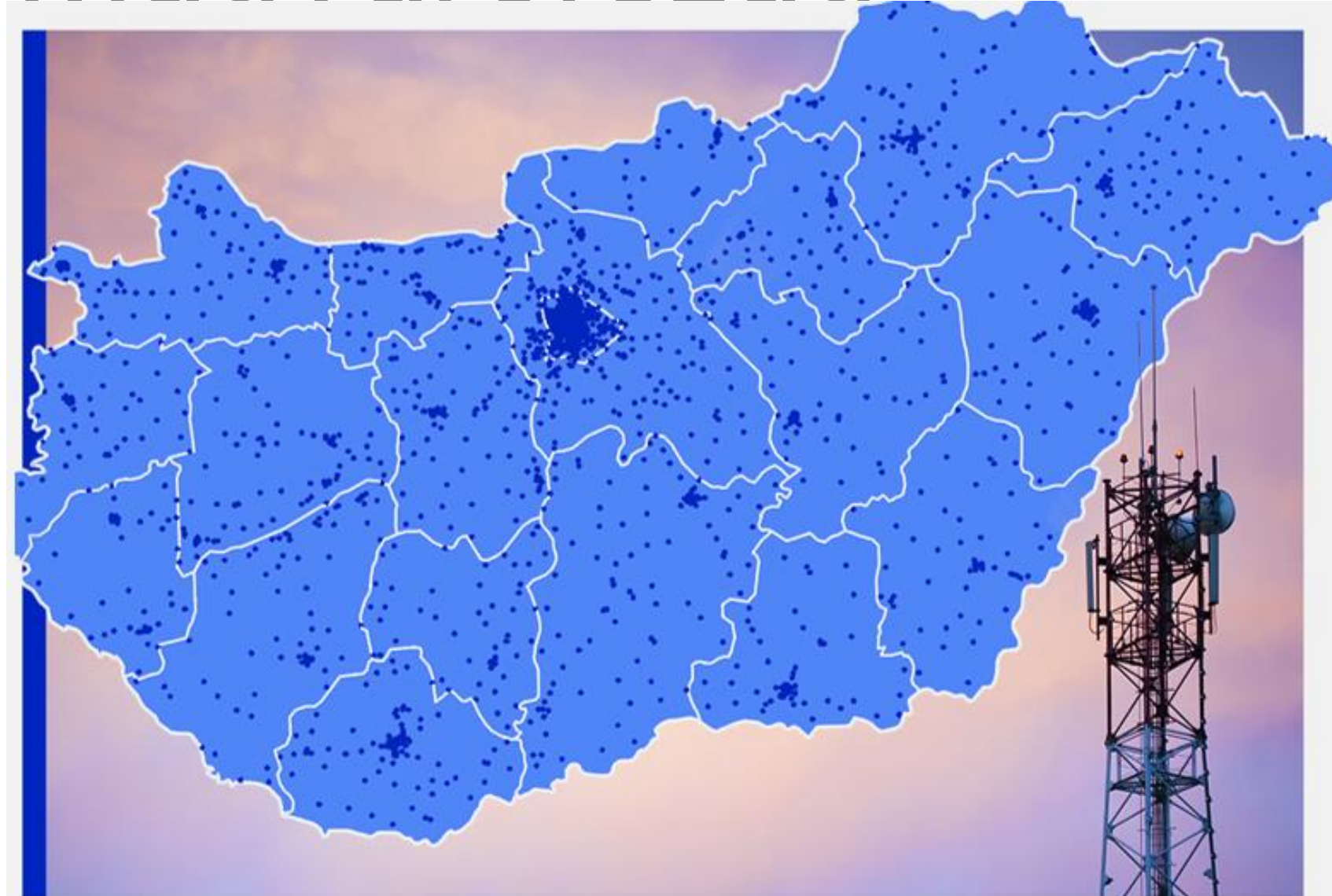
Résztulajdon

Tulajdoni
arány



AI

Vantage Towers | Magyarország



~ 2
álla

~ 870
más
GBT


~ 150
RTT

~ 135
DAS


~ 360
bérlő
k

Vantage Towers


Jelenlegi szolgáltatások

 Hely az aktív eszközöknek (antenna, berendezés)

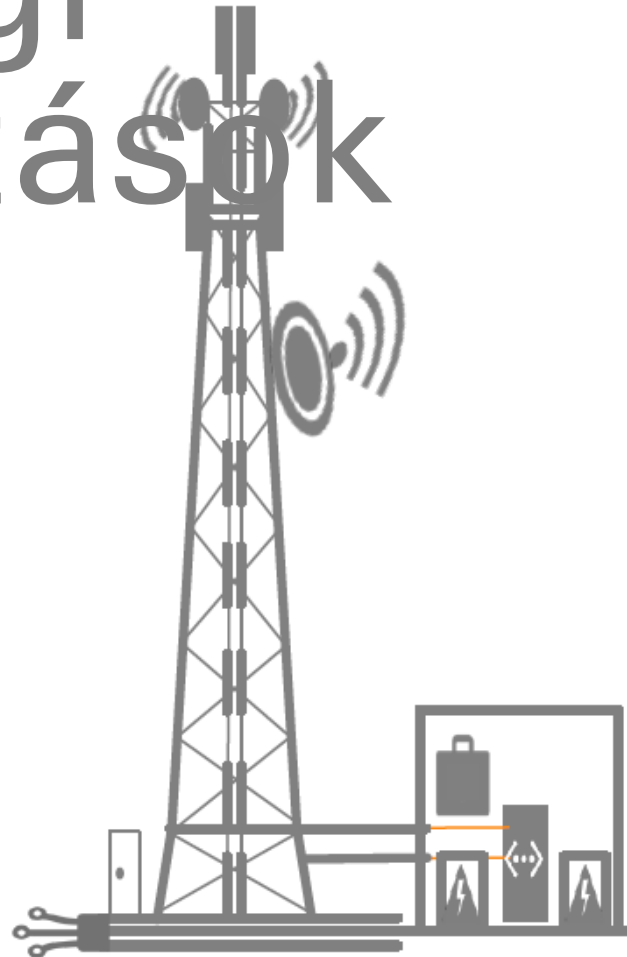
Fizikai hely


 Bérleti szerződés/tulajdon
Hatósági engedélyek
Bejutási lehetőség
EMF

Jogi háttér


 Passzív eszközök reaktív és proaktív karbantartása, üzemeltetése SLA-k mentén

O&M




 Site bővítés


- A betelepüléshez szükséges site munkák: toronyerősítés, új tartó, árambővítés, stb.

 Kulcsrakész megoldások

- Igényfelmérés, tervezés, akvizíció, kivitelezés, aktív eszközök telepítése

 Optika, mikro

- Adatátvitel mikrohullámon vagy optikán (bérelt vonal vagy sötét szál) - viszonteladóként

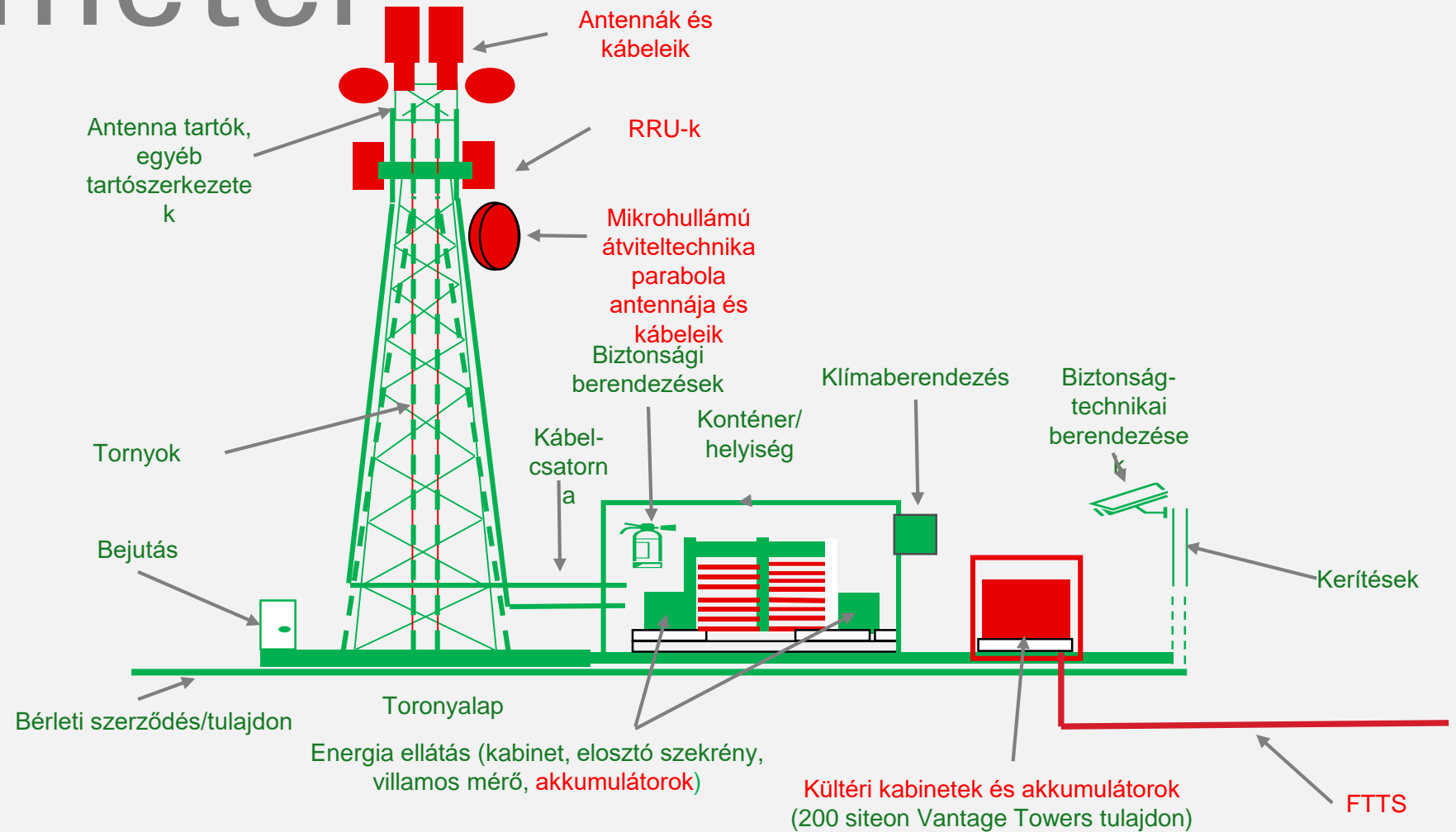
 Elektromos energia

- Erős vagy gyengeáram, szünetmentes áthidalás (UPS), aggregátoros biztosítás, energiamenedzsment

Vantage Towers

Periméter

■ Vantage Towers ■ MNO



VANTAGE
TOWERS



100%-ban megújuló energia



100%

Megújuló
energia

A Vantage Towers Magyarország megalakulása óta valamennyi bázisállomásunk és telephelyünk megújuló energiaforrásokból szerzett villamosenergiával működik

Sziget üzemű bázisállomás





**VANTAGE
TOWERS**

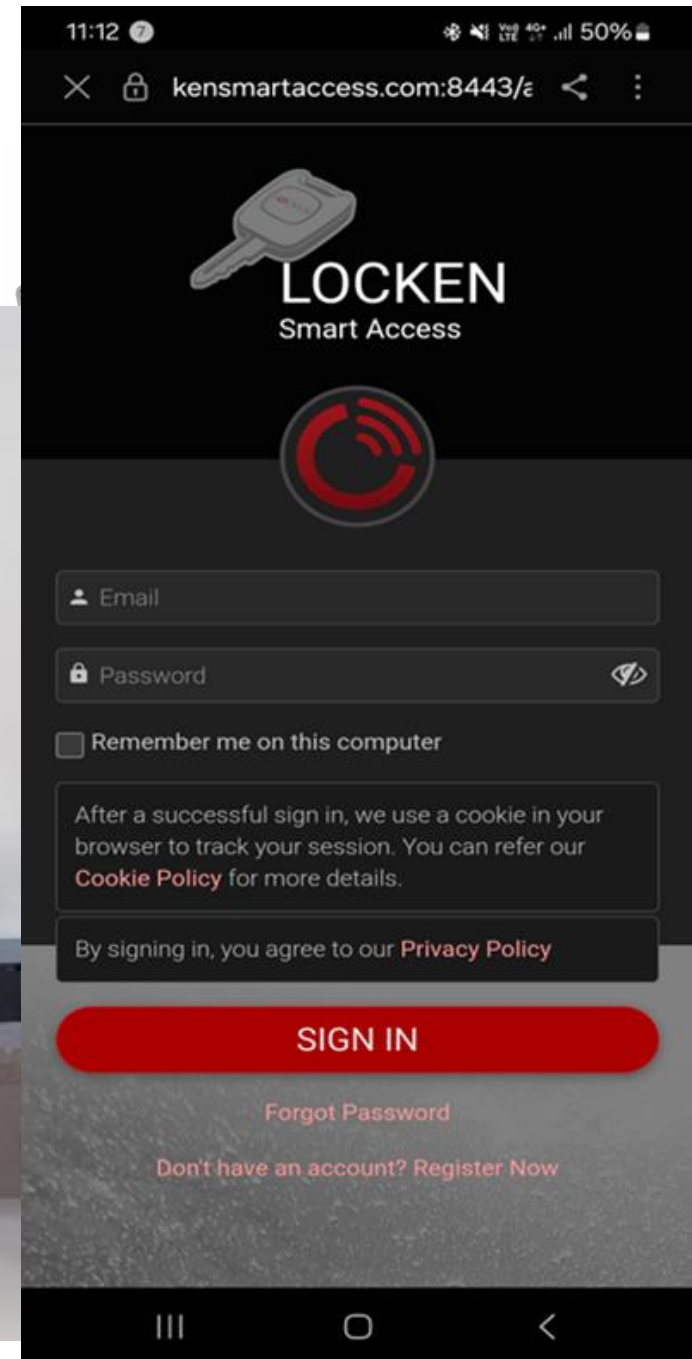
**Távközlésből
Infokommunikáció**

14. EDR Nap Konferencia
2024.11.21.

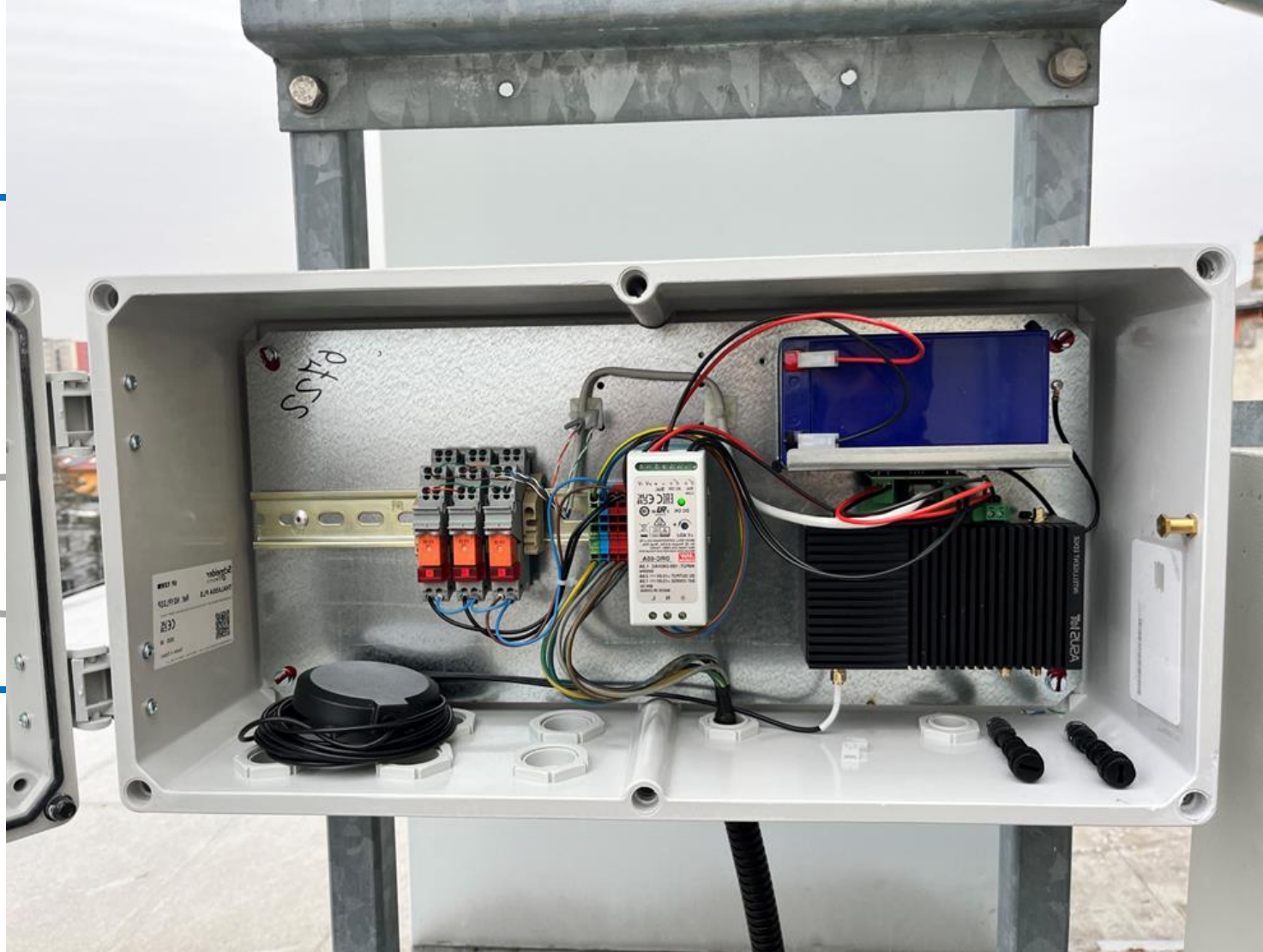




Smart Lock megoldás



Smart Site me



Sziget üzemű bázisállomás



MAP in TIMS

2024-11-13 08:39 UTC

Recorded by

Zsuzsanna Tóth,
Vantage Towers

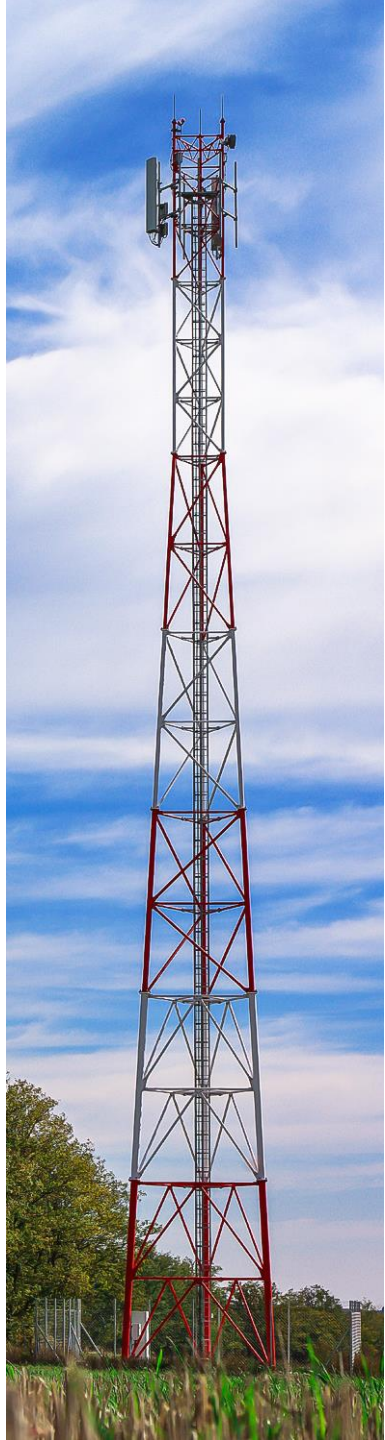
Organized by

Zsuzsanna Tóth,
Vantage Towers



A bérelt passzív infrastruktúra

- Jóval kisebb beruházási (CAPEX) igény
A bérelt infrastruktúra költsége csak akkor jelentkezik, ha már működik a szolgáltatás és az levételt termel
- Megosztás - költséghatékonyság
A bérelt infrastruktúra költségei megoszlanak az azt igénybevevők között
- Gyorsabb és rugalmasabb hálózatépítés
Meglévő infrastruktúrán gyors az állomáslétesítés
- Biztonság
Az infrastruktúra szolgáltató meghatározott SLA-k mellett üzemelteti a bázisállomás infrastruktúrát



VANTAGE
TOWERS

Köszönöm a
figyelmet!



V

T